

EMR06

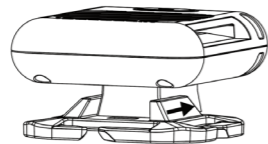
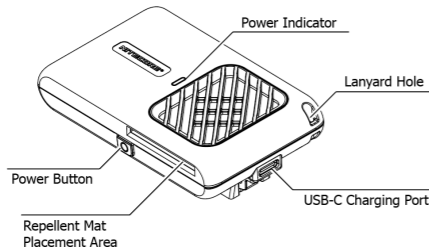
Electronic Multipurpose Repeller

- Mosquito Repelling Function
- 16ft Protection Zone
- MOLLE System Bracket



Product Introduction

The EMR06 is specially designed for outdoor activities, such as outdoor work, camping, fishing, trekking and more.



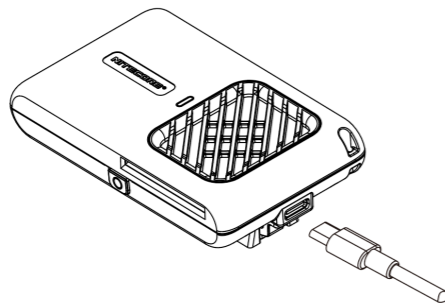
Bracket Installation

Specifications

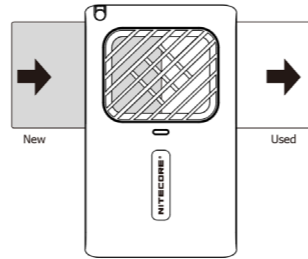
Input	5V-1A (5W MAX)
Capacity	1,800mAh 6.66Wh
Heating Temperature	130°C±5°C / 266°F±9°F MAX
Protection Zone	16ft
Dimensions	55mm x 91.5mm x 28.3mm (2.17" x 3.60" x 1.11") (Accessories Not Included)
Weight	71g±5g (2.50 oz±0.1 oz) (Accessories Not Included)
Accessories	USB-C Charging Cable, MOLLE System Bracket, Lanyard
Waterproof Rating	IPX5

Note: Mosquito repellent mats are optional.

Charging



Mosquito Repellent Mat Replacement



Warranty Service

All NITECORE® products are warranted for quality. Any DOA / defective product can be exchanged for a replacement through a local distributor/ dealer within 15 days of purchase. After that, all defective / malfunctioning NITECORE® products can be repaired free of charge within 12 months from the date of purchase. Beyond 12 months, the charge for accessories, replacement parts and delivery shall be at your own expenses.

The warranty will be nullified if

1. the product(s) is/are broken down, reconstructed and/or modified by unauthorized parties.
2. the product(s) is/are damaged due to improper use.

For the latest information on NITECORE® products and services, please contact a local NITECORE® distributor or send an email to service@nitecore.com.

- The trademarks and product images specified herein this user manual are for reference purposes only. The copyright belongs to their lawful holders.
- All images, texts and statements specified herein this user manual are for reference purposes only. Should any discrepancy occur between this manual and information specified on www.nitecore.com, Sysmax Innovations Co., Ltd. reserves the rights to interpret and amend the content of this document at any time without prior notice.

English (EMR06)

⚠ IMPORTANT

Read all instructions before use.

This product is intended for adult use only. This product is not a toy.

Charging

Connecting to the External Power

Use the USB cable to connect an external power supply (e.g. a USB adapter, a power bank or other USB charging devices) to the USB charging port to begin the charging process (Input: 5V-1A).

- When the EMR06 is off and in charging, the Power Indicator will flash green to inform the user.
- When the EMR06 is fully charged, the Power Indicator will turn green and become steadily turned on.

Note: When using the mosquito repelling function during the charging process, the Power Indicator will turn blue steadily while flashing green to indicate the charging status.

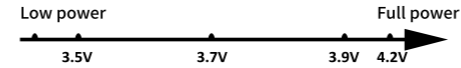
Mosquito Repelling Function

- **On:** When the EMR06 is off, short press and then long press the Power Button to activate the mosquito repelling function, after which the Power Indicator will turn blue and become steadily turned on.
- **Off:** When the EMR06 is on, long press the Power Button to turn off the mosquito repelling function, and the indicator will go off.

Power Indication

Double press the Power Button, and the Power Indicator will flash green to indicate the battery voltage (±0.1V). For example, when the battery voltage is at 3.7V, the Power Indicator will flash green 3 times followed by 1-second pause and 7 more flashes.

Note: When the EMR06 is on, the Power Indicator will flash quickly to indicate the low power.



Using the EMR06

1. When the EMR06 is off, insert 1 repellent mat into the Repellent Mat Placement Area.
2. Short press and then long press the Power Button to activate the mosquito repelling function.
3. The protection zone will be created after 10 minutes.
4. After use, long press the Power Button to turn off the mosquito repelling function. Please store the EMR06 after cooling completely.

Note: NITECORE Mosquito Repellent Mat Size: 34mm x 48mm / 1.34" x 1.89" (up to 6 hours each)

Mosquito Repellent Mat Replacement

Make sure the EMR06 is off and cooled. Insert a new repellent mat while pushing out the used one.

EMR06 Placement

- Place the EMR06 upwind of the mosquito repellent area if it is windy.
- DO NOT cover the EMR06 when using it.
- It is recommended to use multiple EMR06 together to create a larger protection zone.

Warnings

1. The product is designed to be used by adults. Please keep it out of reach of children.
2. Children under 16 years old must be under adult supervision when using this product to prevent scalds and accidents.
3. DO NOT leave the product unattended when it is in use. Stop using the product at any sign of malfunction.
4. DO NOT touch the heating area while using the mosquito repelling function.
5. Please store the product in a dry area at room temperature when not in use.
6. Please recharge the product every 3 months when left unused for a prolonged time.
7. DO NOT place the product in water.
8. DO NOT put your fingers, metals, or foreign matters into the product to avoid accidents or damage.
9. DO NOT use the product in a confined space.
10. Stop using the product and dispose of it immediately if there is any leakage, odor, or deformation in the battery.
11. DO NOT expose the product to temperatures above 60°C (140°F) for a long time.
12. DO NOT disassemble or modify the product without authorization, as this will cause the warranty to be nullified. Please check the Warranty Service for details.
13. Dispose of the device/batteries in accordance with applicable local laws and regulations.

Francais (EMR06)

⚠ IMPORTANT

Lisez toutes les instructions avant utilisation.

Ce produit est destiné à être utilisé par des adultes.

Ce produit n'est pas un jouet.

Chargement

Connexion à l'alimentation externe

Utiliser le câble USB pour connecter une alimentation externe (par exemple, un adaptateur USB, une banque d'alimentation ou d'autres dispositifs de charge USB) au port de charge USB pour commencer le processus de charge (Entrée : 5V-1A).

- Lorsque l'EMR06 est éteint et en charge, l'indicateur d'alimentation clignote en vert pour informer l'utilisateur.

- Lorsque l'EMR06 est complètement chargé, l'indicateur d'alimentation devient vert et reste allumé en permanence.

Note: lors de l'utilisation de la fonction anti-moustique pendant le processus de charge, l'indicateur d'alimentation devient bleu en permanence et clignote en vert pour indiquer l'état de charge.

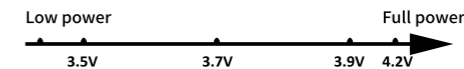
Fonction anti-moustiques

- **On:** Lorsque l'EMR06 est éteint, appuyer brièvement puis longuement sur le bouton d'alimentation pour activer la fonction anti-moustiques. L'indicateur d'alimentation devient alors bleu et reste allumé en permanence.
- **Off:** Lorsque l'EMR06 est allumé, appuyez longuement sur le bouton d'alimentation pour désactiver la fonction anti-moustiques, l'indicateur s'éteint.

Indication de puissance

Appuyer deux fois sur le bouton d'alimentation, et l'indicateur de puissance clignote en vert pour indiquer la tension de la batterie (±0,1V). Par exemple, lorsque la tension de la batterie est de 3,7 V, l'indicateur d'alimentation clignote 3 fois en vert, suivi d'une pause d'une seconde et de 7 autres clignotements.

Remarque : lorsque l'EMR06 est en marche, le voyant d'alimentation clignote rapidement pour indiquer que la puissance est faible.



Utilisation de l'EMR06

1. Lorsque l'EMR06 est éteint, insérer 1 tapis répulsif dans la zone de placement du tapis répulsif.
2. Appuyer brièvement puis longuement sur le bouton d'alimentation pour activer la fonction anti-moustiques.
3. La zone de protection sera établie au bout de 10 minutes.
4. Après utilisation, appuyer longuement sur le bouton marche/arrêt pour désactiver la fonction anti-moustiques. Veuillez ranger l'EMR06 après refroidissement complet.

Note : Taille du tapis anti-moustiques NITECORE : 34mm x 48mm / 1.34" x 1.89" (jusqu'à 6 heures chacun)

Remplacement du tapis anti-moustiques

S'assurer que l'EMR06 est éteint et refroidi. Insérer un nouveau tapis répulsif tout en repoussant le tapis usagé vers l'extérieur.

Placement de l'EMR06

- Si le vent souffle, placer l'EMR06 dans le sens du vent par rapport à l'endroit où se trouve l'anti-moustiques.
- NE PAS COUVRIR l'EMR06 lors de son utilisation.
- Il est recommandé d'utiliser plusieurs EMR06 ensemble pour créer une zone de protection plus large.

Avertissements

1. Le produit est conçu pour être utilisé par des adultes. Garder le produit hors de portée des enfants.
2. Les enfants de moins de 16 ans doivent être sous la surveillance d'un adulte lorsqu'ils utilisent ce produit pour prévenir les brûlures et les accidents.
3. NE PAS laisser le produit sans surveillance lorsqu'il est en cours d'utilisation. Arrêter l'utilisation du produit au moindre signe de dysfonctionnement.
4. NE PAS toucher la zone de chauffage pendant l'utilisation de la fonction anti-moustiques.
5. Stocker le produit dans un endroit sec à température ambiante lorsqu'il n'est pas utilisé.
6. Veuillez recharger le produit tous les 3 mois s'il n'est pas utilisé pendant une période prolongée.
7. NE PAS placer le produit dans l'eau.
8. NE PAS introduire vos doigts, des métaux ou des corps étrangers dans le produit pour éviter tout accident ou dommage.
9. NE PAS utiliser le produit dans un espace confiné.
10. Arrêter l'utilisation du produit et le jeter immédiatement s'il y a une fuite, une odeur ou une déformation de la batterie.
11. NE PAS exposer le produit à des températures supérieures à 60°C pendant une longue période.
12. NE PAS démonter ou modifier le produit sans autorisation, cela entraînerait l'annulation de la garantie. Veuillez consulter le service de garantie pour plus de détails.
13. Jeter l'appareil/les piles conformément aux lois et réglementations locales en vigueur.

Deutsch (EMR06)

⚠ WICHTIGER HINWEIS

Lesen Sie vor dem Gebrauch alle Anweisungen.
Dieses Produkt ist nur für den Gebrauch durch Erwachsene bestimmt.
Dieses Produkt ist kein Spielzeug!

Bedienungsanleitung

Anschließen an die externe Stromversorgung

Verwenden Sie das USB-Ladekabel, um ein externes Netzteil (z. B. einen USB-Adapter, eine Powerbank oder ein anderes USB-Ladegerät) an den USB-Ladeanschluss anzuschließen und den Ladevorgang zu starten. (Eingang: 5V-1A).

- Wenn das EMR06 ausgeschaltet ist und geladen wird, blinkt die Betriebsanzeige grün.
- Wenn das EMR06 vollständig aufgeladen ist, leuchtet die Betriebsanzeige konstant grün.

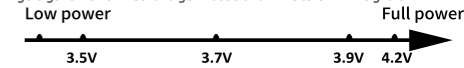
Hinweis: Wenn die Mückenschutzfunktion während des Ladevorgangs verwendet wird, leuchtet die Betriebsanzeige konstant blau und blinkt grün, um den Ladestatus anzuzeigen.

Mückenabwehr-Funktion

- **Ein:** Wenn das EMR06 ausgeschaltet ist, drücken Sie lange auf die EIN-/AUS-Taste, um es einzuschalten, und die Anzeige unter der Taste leuchtet dauerhaft blau.
- **Aus:** Wenn das EMR06 eingeschaltet ist, drücken Sie lange auf die EIN-/AUS-Taste, um sie auszuschalten, und Anzeige unter der Taste erlischt.

Leistungsanzeige

Drücken Sie zweimal die EIN-/AUS-Taste, und die Betriebsanzeige blinkt grün, um die Batteriespannung anzuzeigen (± 0,1V). Wenn die Batteriespannung z. B. 3,7V beträgt, blinkt die Betriebsanzeige dreimal grün, gefolgt von einer 1-sekündigen Pause und 7 weiteren Blinksignalen.



Benutzung des EMR06

1. Legen Sie bei ausgeschaltetem Gerät 1 Mückenabwehr-Pad in den Aufnahmebereich für Mückenabwehr-Pads.
 2. Drücken Sie erst kurz und danach lange auf die EIN-/AUS-Taste, um die Mückenabwehr-Funktion zu aktivieren.
 3. Die Schutzzone wird nach 10 Minuten eingerichtet.
 4. Drücken Sie nach dem Gebrauch lange auf die EIN-/AUS-Taste, um die Mückenabwehr-Funktion zu deaktivieren. Bitte lagern Sie das Gerät erst, nachdem es vollständig abgekühlt ist.
- Hinweis:** NITECORE Mückenabwehr-Pad Größe: 34mm x 48mm (bis zu 6 Stunden pro Stück)

Austausch des Mückenabwehr-Pads

Stellen Sie sicher, dass das EMR06 ausgeschaltet und abgekühlt ist. Schieben Sie ein neues Mückenabwehr-Pad ein, während Sie das gebrauchte Pad mit dem alten Pad herauschieben.

EMR06 Platzierung

- Platzieren Sie das EMR06 bei Wind gegen den Wind im Bereich des Mückenschutzes.
- Decken Sie den EMR06 während des Gebrauchs NICHT ab.
- Es wird empfohlen, mehrere EMR06 zusammen zu verwenden, um eine größere Schutzzone zu bilden.

Warnungen

1. Das Gerät ist für den Gebrauch durch Erwachsene bestimmt. Bewahren Sie es außerhalb der Reichweite von Kindern auf.
2. Kinder unter 16 Jahren müssen bei der Verwendung dieses Geräts von Erwachsenen beaufsichtigt werden, um Verbrennungen und Unfälle zu vermeiden.
3. Lassen Sie das Gerät NICHT unbeaufsichtigt, wenn es in Gebrauch ist. Stellen Sie den Gebrauch des Geräts bei jedem Anzeichen einer Fehlfunktion ein.
4. Berühren NICHT Sie den Heizbereich, wenn Sie die Mückenschutzfunktion verwenden.
5. Bitte lagern Sie das Produkt an einem trockenen Ort bei Raumtemperatur, wenn es nicht benutzt wird.
6. Bitte laden Sie das Produkt alle 3 Monate auf, wenn es längere Zeit nicht benutzt wird.
7. Legen Sie das Gerät NICHT ins Wasser.

SYSMAX Innovations Co., Ltd.

TEL: +86-20-83862000
 FAX: +86-20-83882723
 E-mail: info@nitecore.com
 Web: www.nitecore.com
 Address: Unit 6355, 5/F, No.1021 Gaopo Road,
 Tianhe District, Guangzhou, 510653, Guangdong, China



Made in China

Please find us on facebook : NITECORE Charger

EMR06060623

Thanks for purchasing NITECORE!

